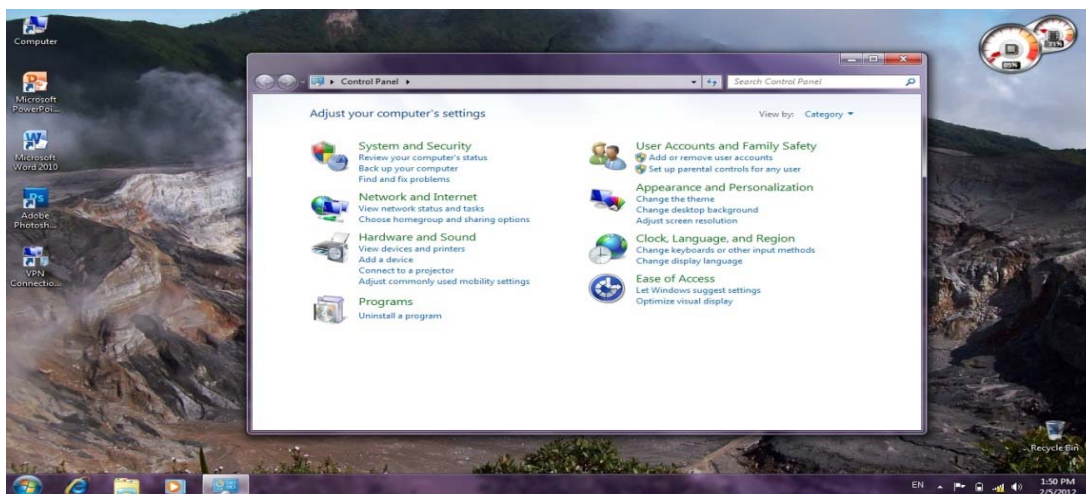
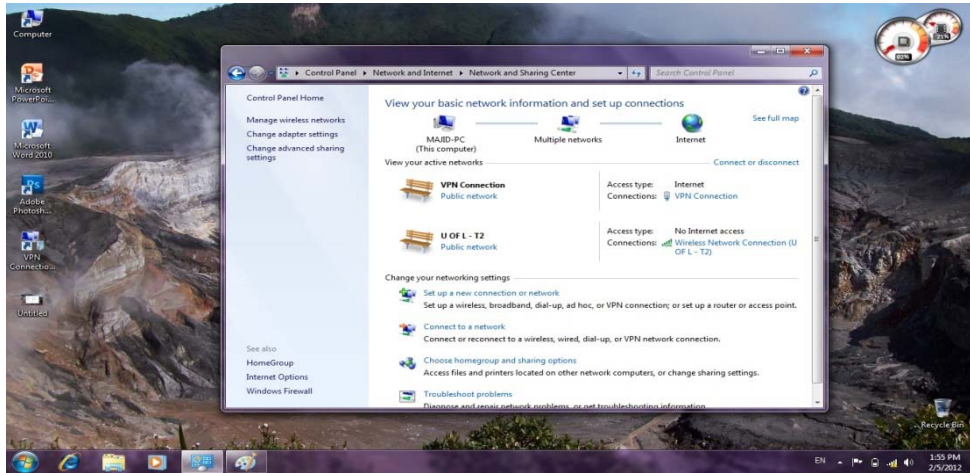


## طریقه درست کردن VPN CONNECTION در WIN 7:

- 1- از منوی **start** گزینه **control panel** را انتخاب کرده و وارد **control panel** می‌شویم.
- 2- در صفحه **control panel** بر روی گزینه **view network status and tasks** کلیک کرده و وارد صفحه بعد می‌شویم.

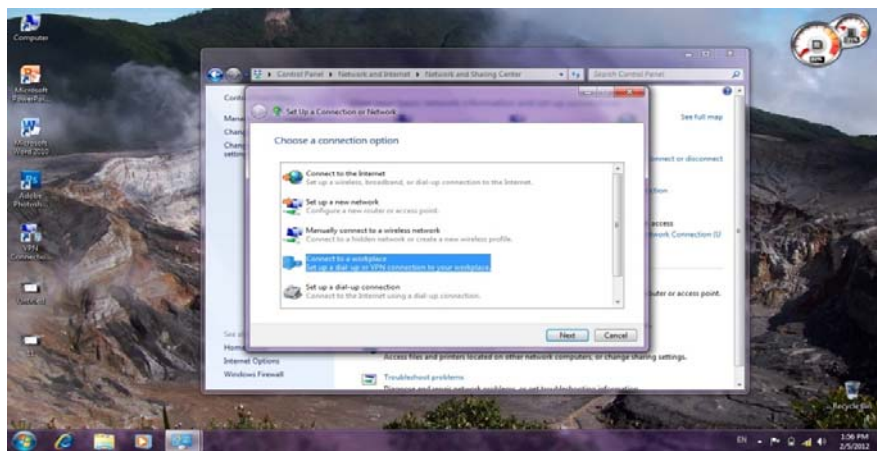


- 3- لازم به ذکر است که قبل از ورود به صفحه **control panel** بر روی لینک **wireless network connection** در قسمت پایین صفحه (قسمت ساعت ویندوز) کلیک می‌کنیم که در این حالت که در شکل بالا با فلش قرمز رنگ نشان داده شده است می‌توانیم آنتن **wireless** را انتخاب کنیم که در صورتی که **driver** آن نصب نباشد اول باید نسبت به نصب درایور کارت شبکه و **wireless** اقدام کنیم.
- 4- در صفحه بعد بر روی گزینه **setup up a new connection or network** کلیک کرده و وارد پنجره بعدی می‌شویم.



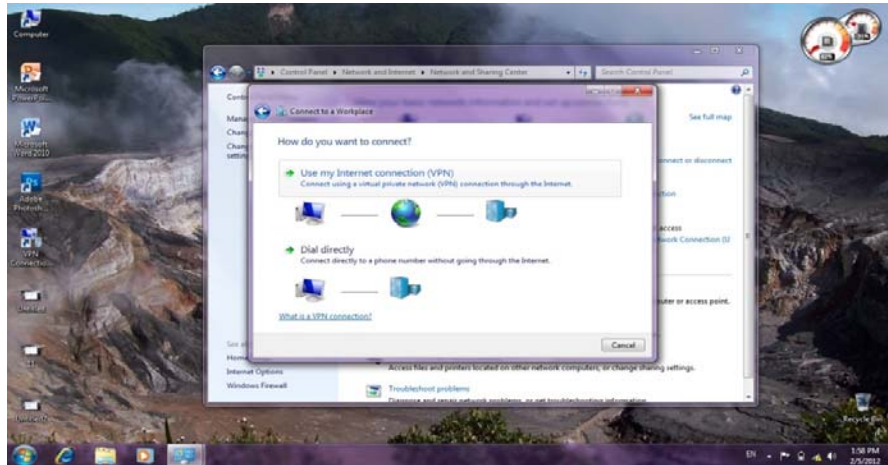
5- در صفحه ظاهر شده بر روی گزینه **connect to a workplace** کلیک میکنیم و بعد گزینه **next** را کلیک میکنیم.

Set up a dial-up or VPN connection to your workplace

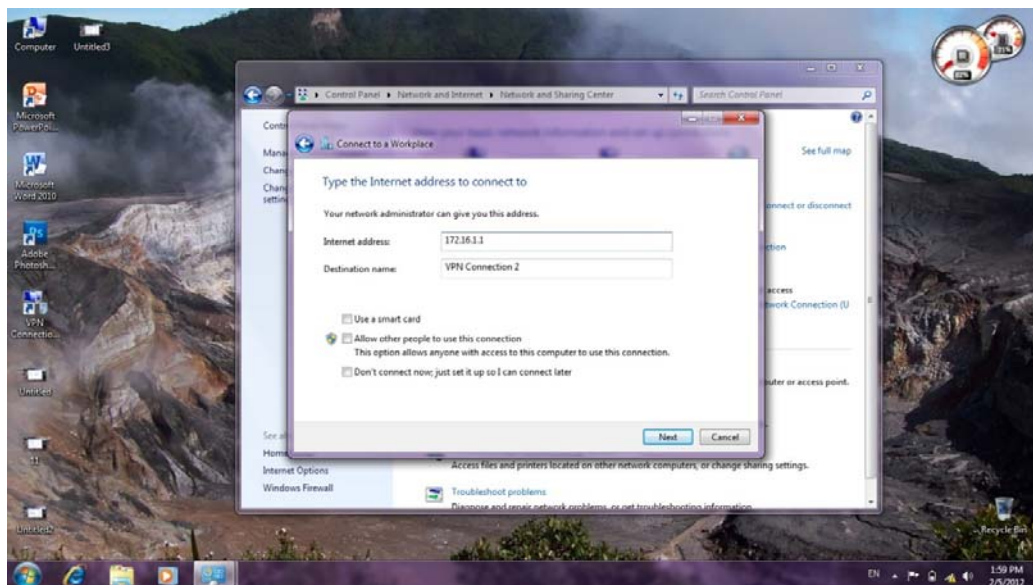


6- در صفحه بعد بر روی گزینه **use internet connection (VPN)** که در شکل زیر با فلش نشان داده شده است کلیک میکنیم.

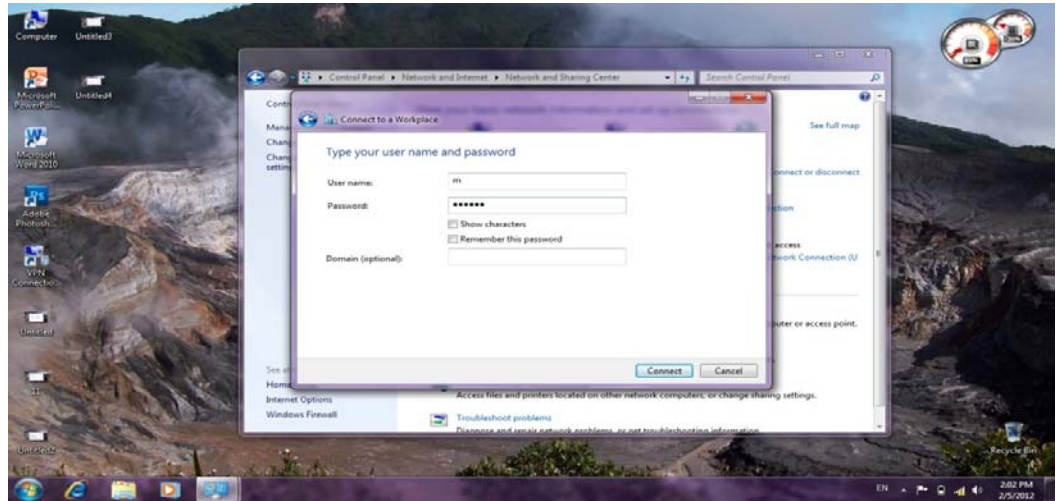
7- ( توضیح اینکه در صورتی گزینه زیر فعال میباشد که درایور کارت شبکه سیستم شما نصب شده باشد )



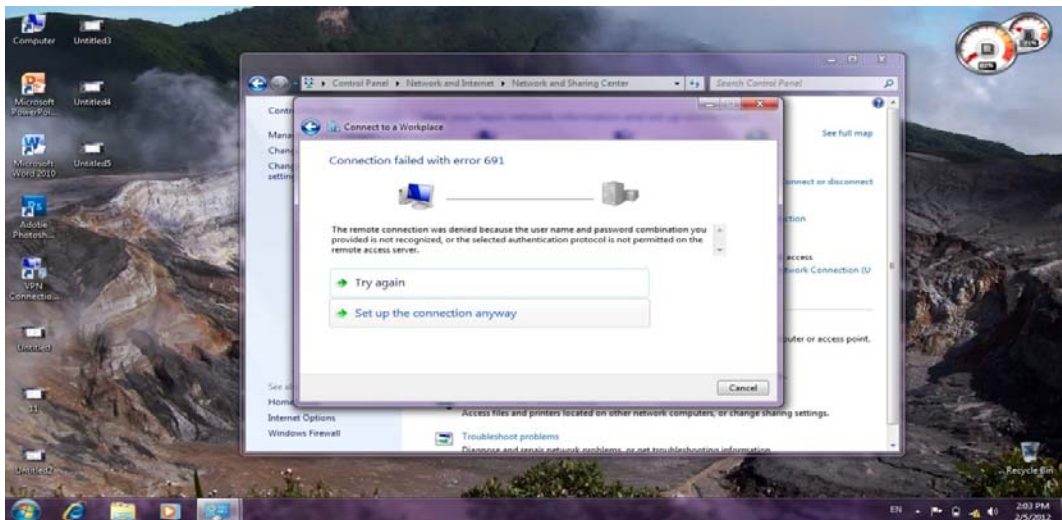
8- در صفحه بعد در کادر **internet address** عدد **172.16.0.16** را تایپ کرده و در کادر **destination name** بصورت پیش فرض عبارت **VPN connection** فعال می‌گردد و بعد گزینه **next** را می‌گزینیم تا وارد صفحه بعدی شویم که در شکل زیر با فلش نشان داده شده است. سایر قسمتها مانند شکل خواهند بود.



9- در صفحه بعدی در داخل کادر **user name** را تایپ می‌کنیم و در کادر بعدی ( **password** ) رمز را تایپ می‌کنیم. مثلاً 12345 را تایپ می‌کنیم. و در قسمت **domain(optional)** لازم به تایپ عدد یا عبارت دیگری نیست و بعد بر روی گزینه **connect** کلیک می‌کنیم مانند شکل زیر.

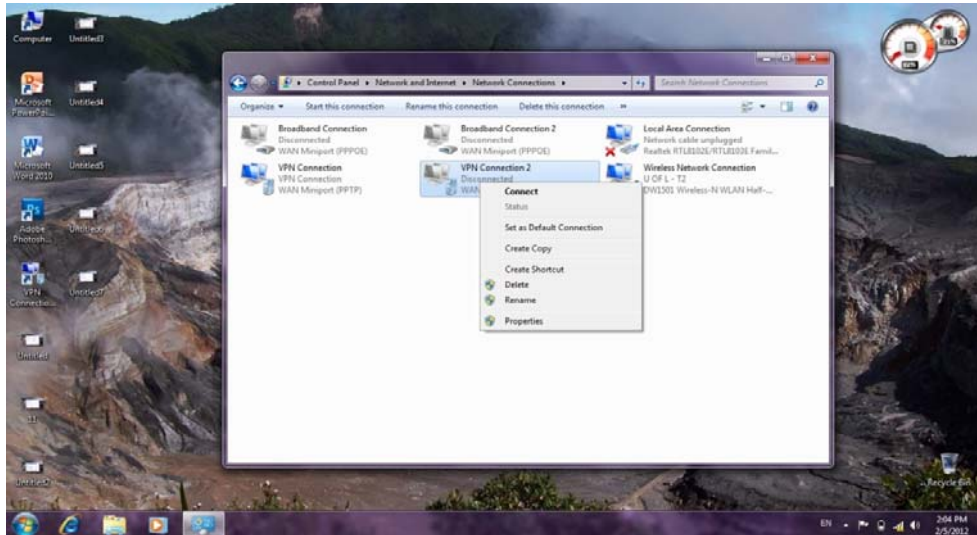


10- بعد از زدن گزینه **connect** مدتی صبر میکنیم تا ارتباط بین سیستم با شبکه برقرار شود که چند ثانیه ای طول میکشد و بعد از آن صفحه زیر ظاهر میشود که بر روی گزینه **set up the connection anyway** کلیک میکنیم مانند شکل زیر .

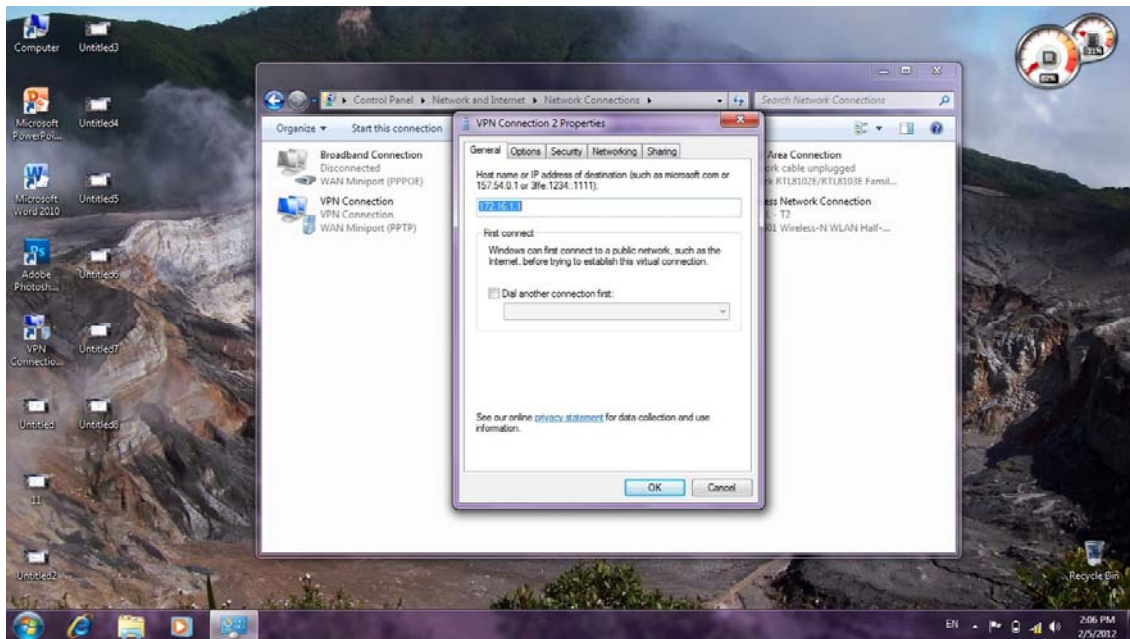


11- در صفحه بعدی بر روی گزینه یا **connection** ایجاد شده راست کلیک کرده و گزینه **properties** را کلیک میکنیم .



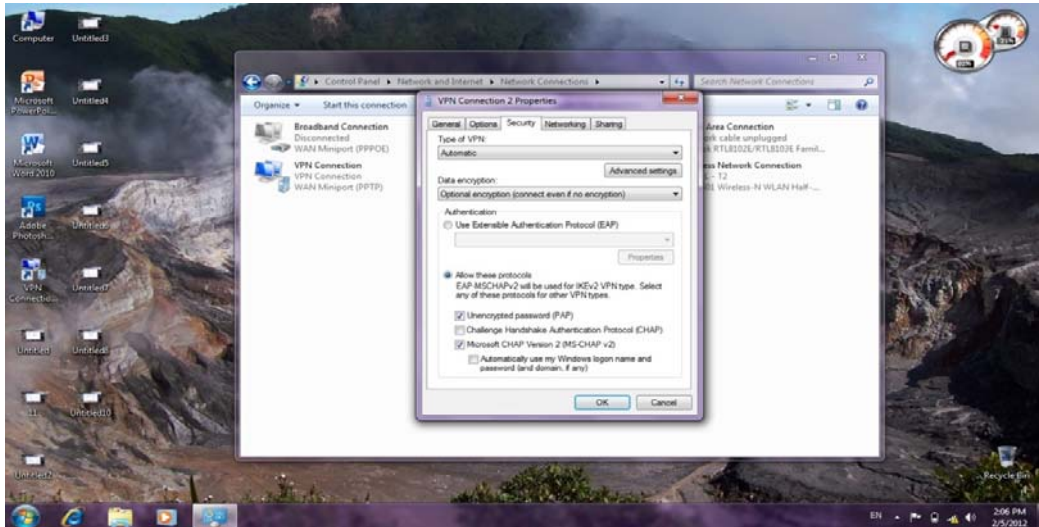


12- در صفحه ظاهر شده که دارای چندین **tab** هستش در **tab** ، **general** در کادر **host name or IP .....** را **172.16.0.16** میبینیم که بدون تغییر باقی می ماند و **tab** ، **security** را کلیک میکنیم تا وارد صفحه بعدی شویم. در شکل زیر با فلش نشان داده شده است.

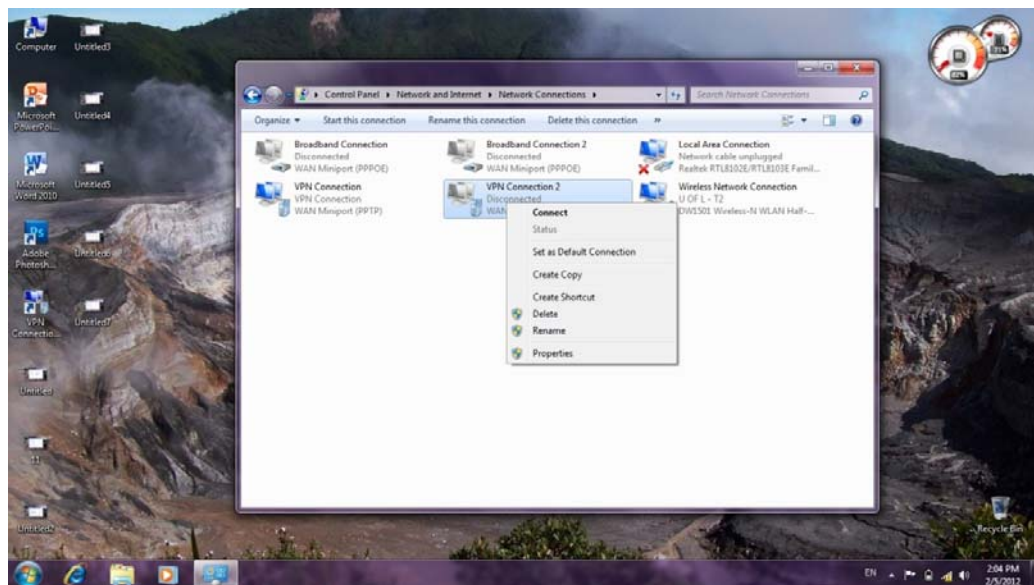


13- در صفحه بعدی گزینه **type of vpn** را بحالت **automatic** گذارده و در قسمت **data encryption** در داخل کادر گزینه **no encryption ( server will disconnect .....** ) را انتخاب کرده و در پایین صفحه بروی گزینه **protocol allow these unencrypted password( pap)** و گزینه

Microsoft chap version 2 ( ms- chap v2 ) را مانند شکل زیر تیک دار میکنیم و گزینه **ok** را زده و در کادر ایجاد شده گزینه **yes** را زده تا کار ساختن **connection** ما به پایان برسد . که در شکل زیر با فلش نشان داده شده است .



14- در پایان برای راحتی کار میتوان یک ( **shortcut** ) بر روی محیط ویندوز ایجاد کرد ( **desktop** ) که در قسمت 10 که در بالا توضیح داده شد بر روی گزینه **create shortcut** کلیک کرده و در جواب سوال پرسیده شده گزینه **yes** را میزنیم .



توجه: چنانچه در خارج از دانشگاه قصد اتصال به **VPN** دارید باید بجای عدد ۱۶,۰,۱۶ عدد ۱۷۲,۱۶,۰,۱۶ را وارد نمائید